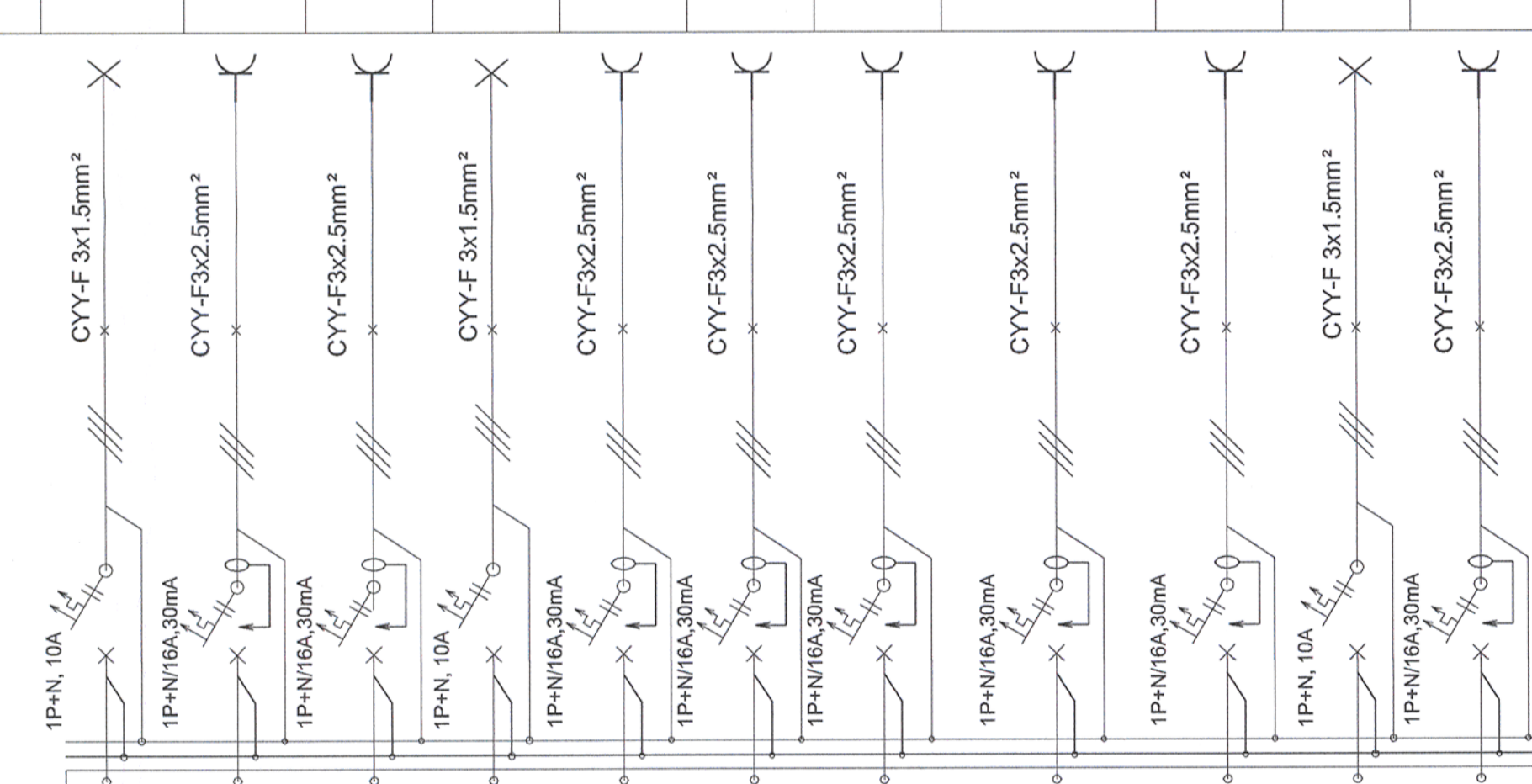


SCHEMĂ MONOFILARĂ TABLOU ELECTRIC PARTER CASĂ DE BILETE
MONOFILAR ELECTRICAL SCHEME FOR ELECTRIC PANEL GROUND FLOOR-TICKET.

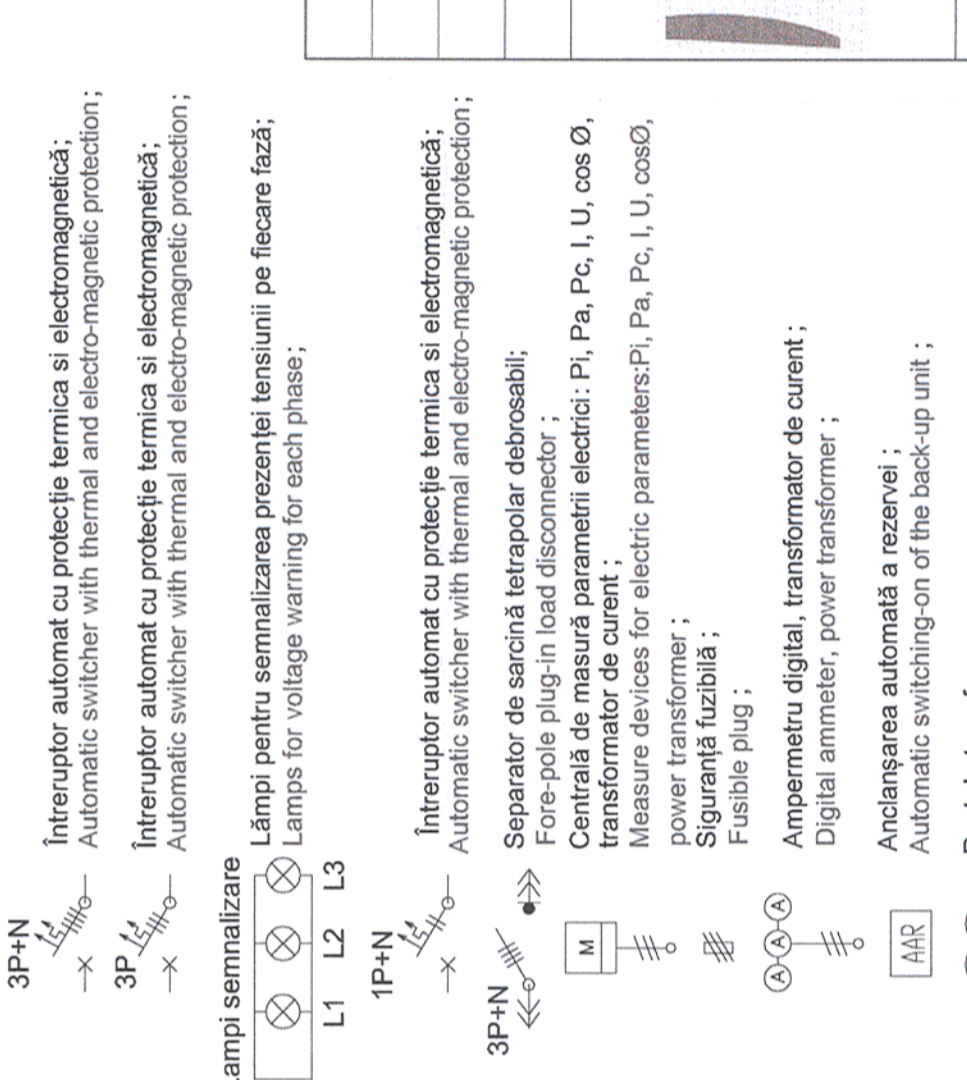
Circ.	Nr. rec. LL/LP	Pi [kW]	Pi [kW]			Ic	Observații/ Observations
			L1	L2	L3		
C1	10LL+3EXIT	1.0	-	1.0	-	4.6	Iluminat bilete, informații, hol, baie Lights tickets room, hall, information room, bathroom
C2	3LP	2.0	-	-	2.0	10.9	Prize birou informații Sockets informations office
C3	3LP	2.0	2.0	-	-	10.9	Prize bilete Sockets tickets office
C4	9LL	0.8	-	0.8	-	3.7	Iluminat hol așteptare și sală așteptare Lights waiting hall and waiting room
C5	4LP	2.0	-	2.0	-	10.9	Prize hol așteptare Sockets waiting hall
C6	2LP	2.0	2.0	-	-	10.9	Prize hol așteptare-monitor LCD Sockets waiting hall-LCD monitor
C7	1LP	3.0	-	-	3.0	16.3	Prize hol așteptare-panou afișaj LED Sockets waiting hall-LED display panel
C8	2LP	2.0	2.0	-	-	10.9	Prize sală așteptare și cafenea -monitor LCD Sockets waiting room and coffe bar-LCD monitor
C9	4LP	2.0	-	2.0	-	10.9	Prize sală așteptare Sockets waiting room
C10	4LL	0.3	-	0.3	-	1.4	Iluminat bagaje și hol Lights baggage room and hall
C11	2LP	2.0	-	-	2.0	10.9	Prize bagaje, hol Sockets baggage room and hall

TEB



PI = 25,1 kW
Pa = 24,3 kW
Ic=43,0 A
Un = 400 V.c.a
CosØ= 0,81
Cs = 0,97

LEGENDĂ / LEGEND:



Înteruptor automat cu protecție termică și electromagnetică;
Automatic switcher with thermal and electro-magnetic protection;
Înteruptor automat cu protecție termică și electromagnetică;
Automatic switcher with thermal and electro-magnetic protection;
Lămpi semnalizare
Lamps for voltage warning for each phase;

Înteruptor automat cu protecție termică și electromagnetică;
Automatic switcher with thermal and electro-magnetic protection;
Lămpi pentru semnalizarea prezenței tensiunii pe fiecare fază;
Lamps for voltage warning for each phase;

Separator de sarcină tetrapolar debrosabil;
Fore-pole plug-in load disconnect;
Centrală de măsură parametrii electrici: Pi, Pa, Pc, I, U, cos Ø,
transformator de curent;
Measure devices for electric parameters:Pi, Pa, Pc, I, U, cosØ,
power transformer;
Siguranță fuzibilă;
Fusible plug;

Ampermetru digital, transformator de curent;
Digital ammeter, power transformer;
Ancianșarea automată a rezervei;
Automatic switching-on of the back-up unit;

Post de transformare;
Transformer point;
Racord electric;
Electric connection;

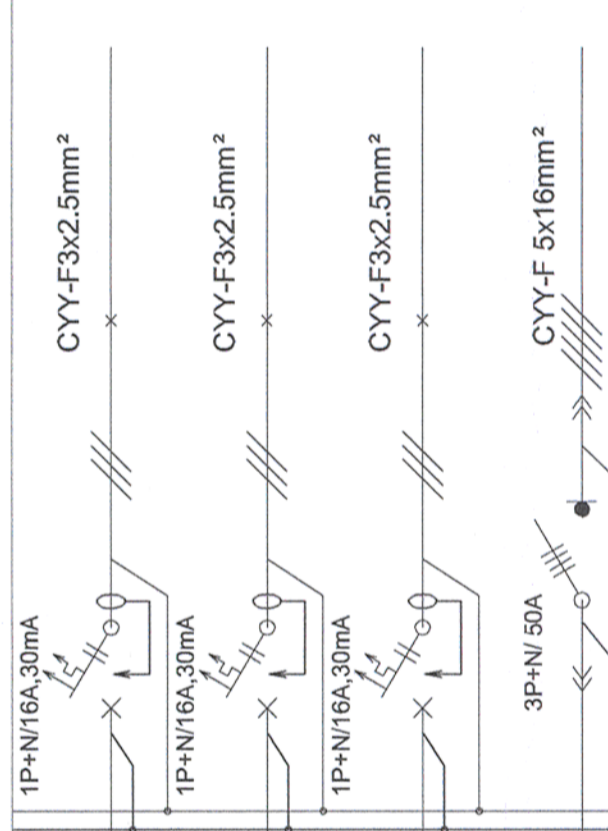
Cablu cu conductoare de cupru, cu izolație din PVC, cu întârziere marită la propagarea flăcării, 5 conductoare cu secțiunea de 4 mm²;
Cable with copper conductors, PVC insulation, enhanced delay upon flame propagation, 5 conductors having 4mm² section;

Cablu cu conductoare de cupru, cu izolație din PVC, armătură din bandă de oțel;
Cable with copper conductors, PVC insulation, armature of steel strip;

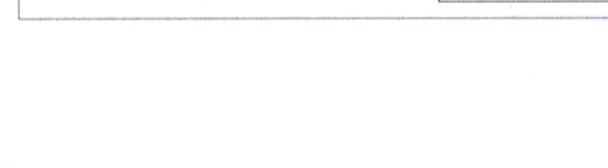
TEB
Tablou electric parter;
Ground floor electric panel;

Notă/ Note:
Schemele monofilare se vor consulta împreună cu planurile de electricitate
Orice greșală sau neconcordanță găsită, executantul are obligația de a atrage atenția proiectanților, alții executanții va fi responsabil pentru acestea.
The single-wire diagrams will be read together with the layouts plans.The contractor has to draw the attention of the designer with regard to any error or incongruity encountered, otherwise the contractor will be responsible for it.

Circuit	LL/LP	2.0	2.0	-	10.9	Rezervă Reserve
C12	LL/LP	2.0	2.0	-	10.9	Rezervă Reserve
C13	LL/LP	2.0	-	2.0	10.9	Rezervă Reserve
C14	LL/LP	2.0	-	2.0	10.9	Rezervă Reserve
-	ΣPi=	25.1	8.0	8.1	43	Alimentare Tablou din TPG Electric panel supply from TPG



Circuit	LL/LP	2.0	2.0	- <th>10.9</th> <th>Rezervă Reserve</th>	10.9	Rezervă Reserve
C12	LL/LP	2.0	2.0	-	10.9	Rezervă Reserve
C13	LL/LP	2.0	-	2.0	10.9	Rezervă Reserve
C14	LL/LP	2.0	-	2.0	10.9	Rezervă Reserve
-	ΣPi=	25.1	8.0	8.1	43	Alimentare Tablou din TPG Electric panel supply from TPG



Verificator / Expert
Checker / Expert

Cerința
Requirement

Semnătura
Signature

Referat / Expunere
Report / Expunise

European Investment Bank

MINISTERUL TRANSPORTURILOR

BENEFICIAR / BENEFICIARY :

COMPANIA NAȚIONALĂ DE CĂI FERATE "CFR" SA

PROIECTANT / DESIGNER:

PÖYRY

Data
Date

Semnătura
Signature

01.2018

01.2013

C. Teodorescu

D.A. Stănescu

MIOTOP

Aprobat
Approved

Șef de echipă
Team leader

Verificat
Checked

Expert Cheile
Key Expert

Subcontractant / Subcontractor

Aprobat
Approved

Adjunct Șef de echipă
Deputy Team leader

01.2013

A.M. Băicu

Proiectat
Designed

Inginer
Engineer

01.2013

M. Ciocifan

"Reabilitarea liniei c.f. Frontieră - Curtici - Simeria, parte componentă a coridorului IV Pan - European pentru circulația trenurilor cu viteză maximă de 160 km/h"
Tronsoanul 2-A: km 614 - Cap Y Bărzava

"Rehabilitation of the Railway Line Border - Curtici - Simeria, a component part of the IV Pan - European Corridor with maximum speed of 160 km/h"
Section 2-A: km 614 - End Y Bărzava

Faza / Phase:
PTh+CS / TD+TS

Proiect 91
35311.1

Denumire desen / Drawing name:
Shemă monofilară tablou electric parter - Stația Radna
Radna Station - Monofilar electrical scheme for electric panel - ground floor

Scara / Scale
%

Revizia / Revision
1/05.2013

Cod desen / Drawing Code
PT.2A.03.06.IE.05.017

Nr / No
17/23



896 / 23.06.13